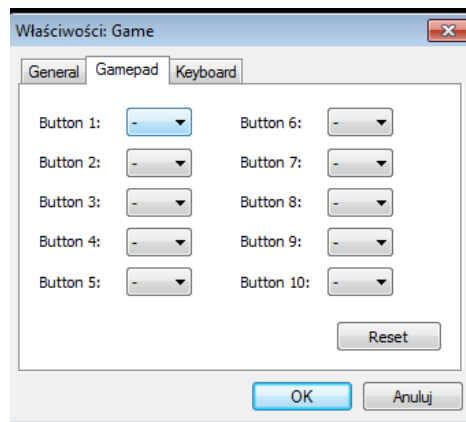


1. Podłącz Pada pod port USB i zainstaluj sterowniki producenta.

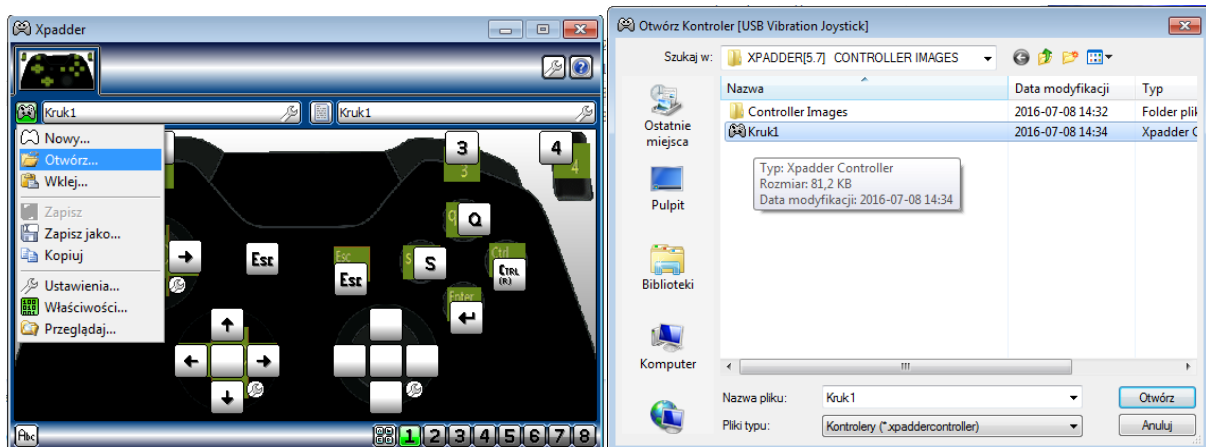
2. Uruchom grę Kruk 2 -> Kliknij F1 -> Przejdź do zakładki Gamepad -> Wyłącz wszystkie Buttony:



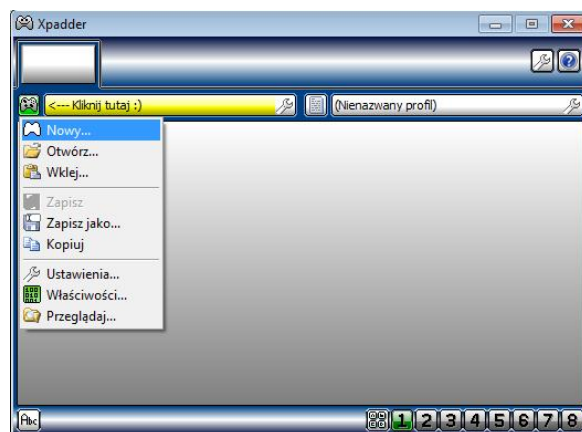
3. Uruchom plik Xpadder [5.7] *[Jeśli nie uruchamia się, uruchom go w zgodności: Właściwości -> Zgodność -> Uruchom ten program w trybie zgodności z: Windows 7 (lub starszy)].

4. Możliwe, że program automatycznie wczyta zapisane profile. Upewnij się, że wszystkie przyciski dopasowane są zgodnie z Twoim kontrolerem oraz zgodnie ze wzorem: (Xpadder - Wzór). Jeśli tak się stało, przejdź od razu do punktu 15.

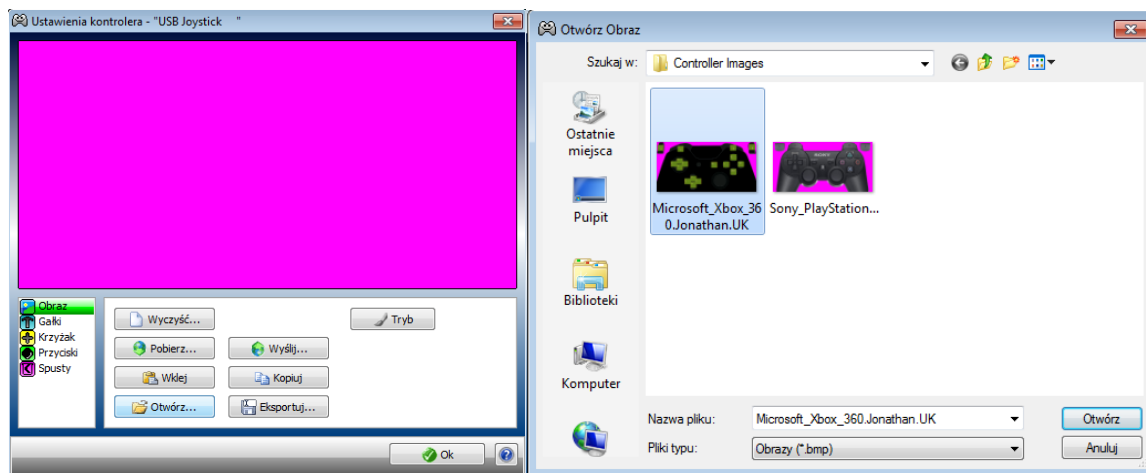
5. Jeżeli program nie wczytał profili automatycznie, spróbuj wczytać zapisane profile ręcznie: „Kruk2” z folderu Xpadder [5.7]. Jeśli się udało, przejdź od razu do punktu 14.



6. Jeżeli jest to niemożliwe, należy stworzyć nowy.



7. Wybierz obraz Pada – „Otwórz...” (Controller Images) -> „Kruk2 xpadder”.



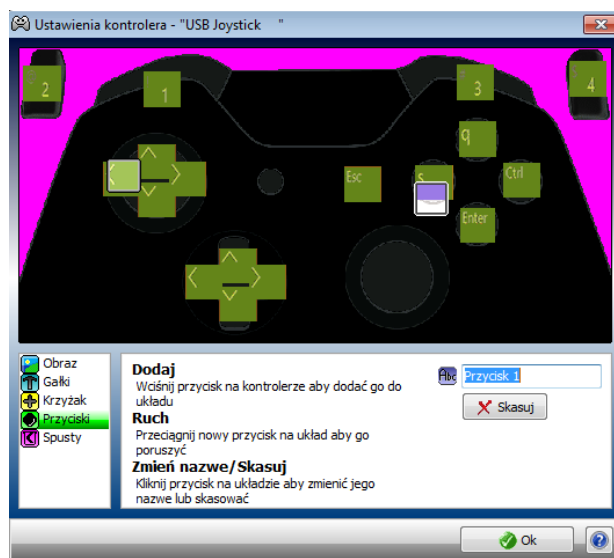
8. Włącz Analog w Padzie i przejdź do zakładki „Gałki”.

9. Zaznacz opcję „Włączony”, kliknij „Wykryj”, a następnie przyporządkuj ruch zgodnie z poleceniami programu.



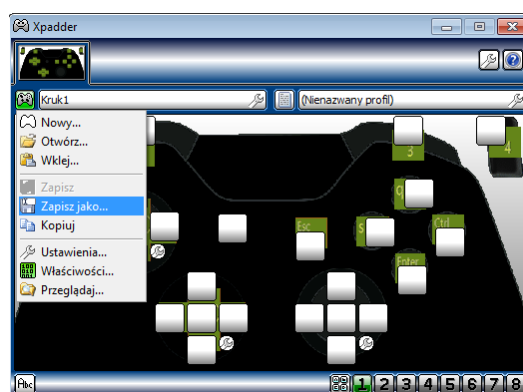
10. Przejdź do zakładki „Krzyżak” i postępuj analogicznie do punktu poprzedniego, przyporządkowując ruchy krzyżaka zgodnie z poleceniami programu.

11. Przejdź do zakładki „Przyciski”. Dokładny opis, co dalej w programie.

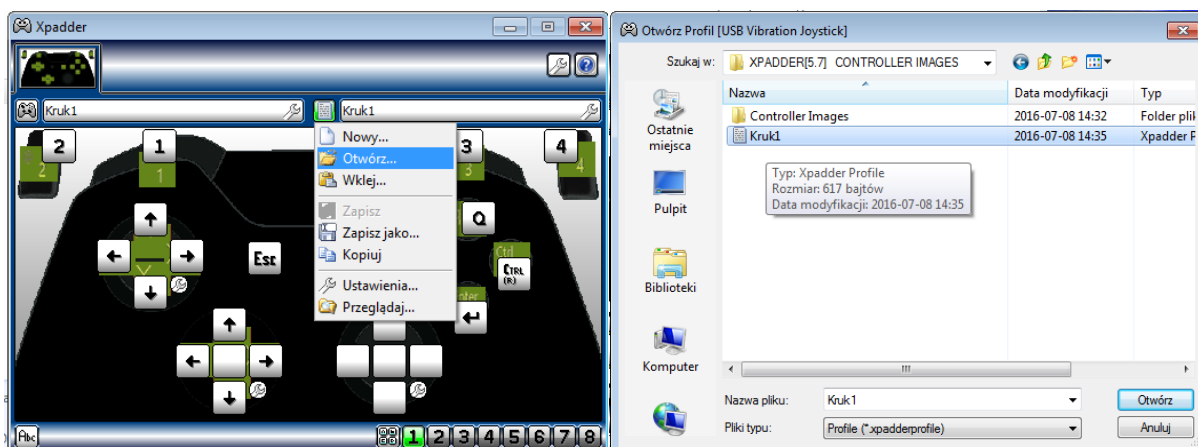


12. Po dodaniu wszystkich przycisków, kliknij „OK”.

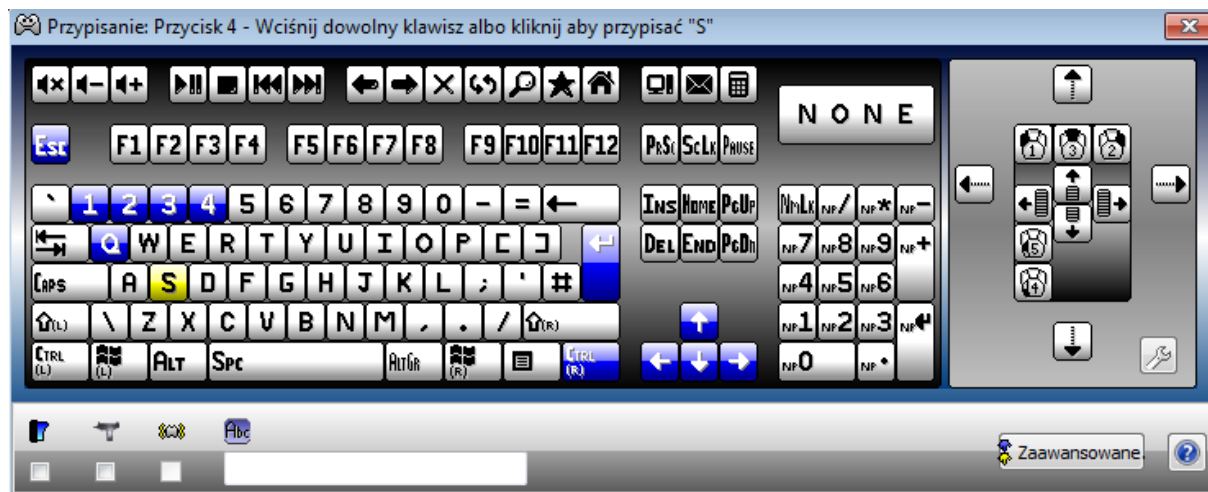
13. Zapisz postępy (najlepiej w folderze programu).



14. Wczytaj gotowy profil „Kruk2”:



15. Pad został skonfigurowany, a profil wczytany. Upewnij się, że wszystkie klawisze klawiatury zostały przyporządkowane zgodnie ze wzorem (patrz obraz Xpadder – Wzór). Możesz dowolnie modyfikować przypisywanie przycisków klikając na nie, a następnie przypisując im dany klawisz z klawiatury.



16. W przypadku modyfikacji pamiętaj o zapisaniu profilu (Zapisz/Zapisz jako).

17. Program należy uruchamiać przed włączeniem gry. Program może działać w tle.